

disterrazzo-light

Diamant-Schleif-Technologie

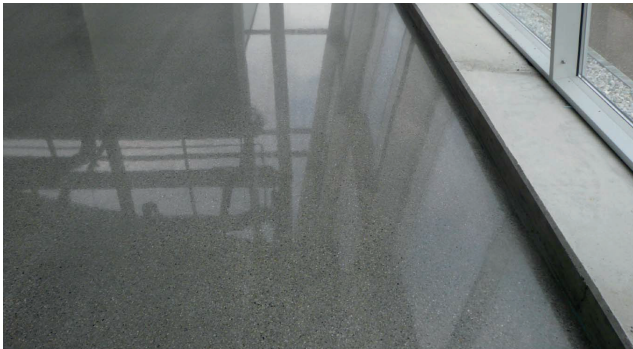
SYSTEMSTECKBRIEF

- Oberflächenbehandlung durch Vollschliff. Der Industrieboden wird mittels wirkungsvoller, patentierter Maschinen und einzigartiger Diamant- und Polierwerkzeuge trocken geschliffen.

Dadurch entsteht eine hoch-wirtschaftliche Oberfläche mit sichtbarer Kornstruktur, die durch ansprechende Optik und hohe mechanische Belastbarkeit besticht.

Die optimale Basis für **disterrazzo-light** ist unser Industrieboden **displan**.

disterrazzo-light eignet sich auch hervorragend zur Renovierung und Revitalisierung vorhandener Böden.



ANWENDUNGSBEREICHE

- Großmärkte
- Messehallen
- Logistik- und Lagerhallen
- Fahrwege
- Hochregallager
- Bereiche mit Publikumsverkehr

ARBEITSSCHRITTE

- Zuerst erfolgt die Oberflächenbehandlung der fertigen Industrieboden-Oberfläche, d.h. der Feinschliff mit speziellen Kunststoff-Diamantpads.
- Die Oberflächenbehandlung erfolgt in 3 - 4 Schleifgängen um die hochwertige Optik und die hohe Ebenheit zu erreichen.
- Nach einer gründlichen Reinigung erfolgt die Ersteinpflege **discare HPS** mit anschließender Aufpolitur nach dem Erhärten.

VORTEILE

- Durch die Bearbeitung des Industriebodens erhält die Oberfläche eine hohe Ebenheit. Der Boden wird abnutzungsbeständiger, pflegeleicht und kostengünstig zu reinigen.
- Die Laufruhe für Flurförderfahrzeuge wird erhöht - die Wartungskosten gesenkt.